

Assistente Sociale Paola Pozzoli

SdS Empolese Valdarno Valdessa

Mail: paola.pozzoli@uslcentro.toscana.it



Disoccupazione e povertà:
l'esperienza del Reddito di cittadinanza e le prospettive future

Fonte fotografica: "SENZA IL TROV"

 02 Maggio 2023 - 15.00-17.15

 Polo Piagge - Via G. Matteotti, 11 (Pisa)
Aula N2

Relatore:
GUIDO CAVALCA
*Dipartimento di Studi Politici e Sociali
Università di Salerno*

Discussant:
PAOLA POZZOLI
*Assistente Sociale Società della Salute
Empolese Valdarno Valdessa*


DIPARTIMENTO
SCIENZE POLITICHE
UNIVERSITÀ DI PISA

Organizzazione: Matteo Villa e Giulia Mazzanti
Informazioni: g.mazzanti8@studenti.unipi.it

Abbiamo una banca!!!!!!!!!!!!



Richiesta/controllo

- difficoltà nel contattare e stipulare un accordo con i beneficiari;
 - richiesta individuale/beneficio familiare;
 - definizione del beneficio: contributo economico
-

RDC – Chi se ne occupa??????

Il legislatore nelle politiche di contrasto alla povertà ha individuato il Servizio Sociale Professionale quale co-attore insieme al Cpi nei percorsi di presa in carico dei beneficiari degli interventi su misure strutturali quali RdC



Con quale ruolo?

RIGIDO	TRASFORMATIVO
Buroratico/amministrativo	Coordinamento
di controllo	di Co-progettazione
di supporto ai CPI	di Attivazione e promozione

Il contributo economico risponde a:



Protezione/promozione

Liberi da../liberi di..

La condizionalità

Condizionalità = opportunità

Condizionalità = obbligo limite



Facciamo un esempio

esempio sanitario: il medico mi da un farmaco per il colesterolo (erogazione prestazione) ma io posso cambiare il mio stile di vita ,modo di mangiare e fare movimento, (concorso al risultato) poi posso essere di esempio agli altri (pratica generativa)

Livelli di esito		
Esito alfa	Erogazione della prestazione	La persona riceve un contributo
Esito beta	Relazione collaborativa che prevede un "concorso al risultato"	La persona riceve un contributo ma, per trovare lavoro, si impegna a (accordo) a imparare a scrivere un cv (personalizzazione)
Esito gamma	Esiti generati dal "concorso al risultato" chi è aiutato aiuta gli altri pratica generativa	La persona una volta che ha imparato aiuta gli altri a scrivere un c.v. corretto

Servizio Sociale Professionale

La caratterizzazione che l'Organizzazione assume andrà a determinare la ricaduta professionale del servizio sociale.



Le linee guida indicherebbero.....

Dalle Linee Guida

Riquadro 3 – Quadro di Analisi (sintesi)

..L'informazione raccolta tramite il Servizio Sociale **non ha valore o finalità amministrativa.....**

MA

- Oggettivizza il contesto
 - Identifica il percorso verso il cambiamento;
 - Definisce il contratto di aiuto condiviso con la famiglia
-

Dalle Linee Guida

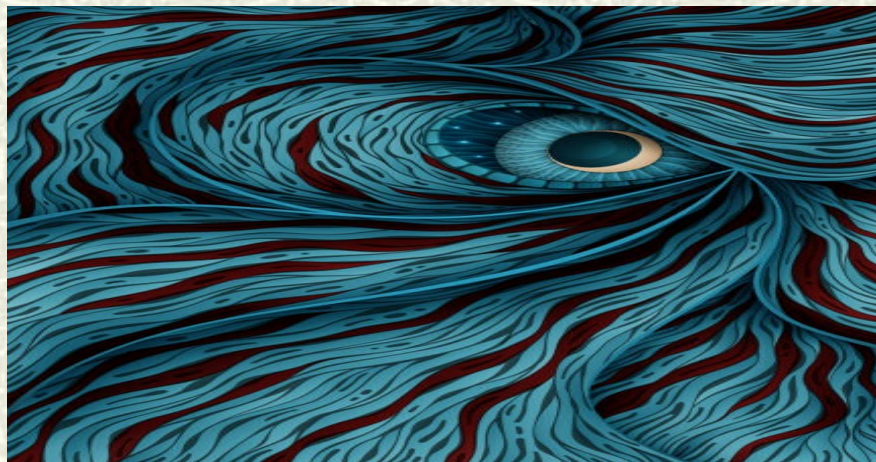
...Gli strumenti del RdC non sono quindi “questionari da somministrare” per oggettivare una valutazione, ma servono per

“aprire un dialogo”

“costruire una relazione”...

Sistema Informatico

In quale sistema siamo stati chiamati a lavorare: quel “mostro” di **GEPI**?



Peccato Originale!!!!

Superando la dicotomia

RDC- LAVORO

Arrivando ad

REDDITO UNIVERSALE

Come servizio essenziale all'interno delle
politiche del welfare dei servizi

.....



grazie a tutti per l'attenzione

Assistente Sociale Paola Pozzoli

SdS Empolese Valdarno Valdese

mail: paola.pozzoli@uslcentro.toscana.it
