

# Università di Pisa

## Presidio della qualità

Questionario studenti sulla didattica a.a. 2018/19  
(periodo di osservazione novembre 2018 - luglio 2019)

Dipartimento di:

**Scienze Politiche**

Corso di Studio in: SSN-L

**SCIENZE DEL SERVIZIO SOCIALE**

Docente: **MATTEO  
VILLA**

192QQ  
S2

**SISTEMI DI WELFARE COMPARATI**

**Modulo:**

**SISTEMI DI WELFARE COMPARATI**

*Elab. a cura Direzione Programmazione, Valutazione e C.I. (D.Rasoini)*



# UNIVI - Presidio della qualità di Ateneo

## Questionario web sulla didattica - a.a. 2018/19 1° e 2° sem.

DIPARTIMENTO: **Scienze Politiche**

COD\_CD | SSN-L | SCIENZE DEL SERVIZIO SOCIALE

COD\_AD | 192QQ | SISTEMI DI WELFARE COMPARATI

CFU insegnamento: 6.00 | Semestre: **S2**

Doc.mod. **MATTEO** | VILLA

C\_mod: 46770\_11807 CFU: 6.00 | **SISTEMI DI WELFARE COMPARATI**

### INFORMAZIONI SULLE SPECIFICHE DI ELABORAZIONE DEI RISULTATI:

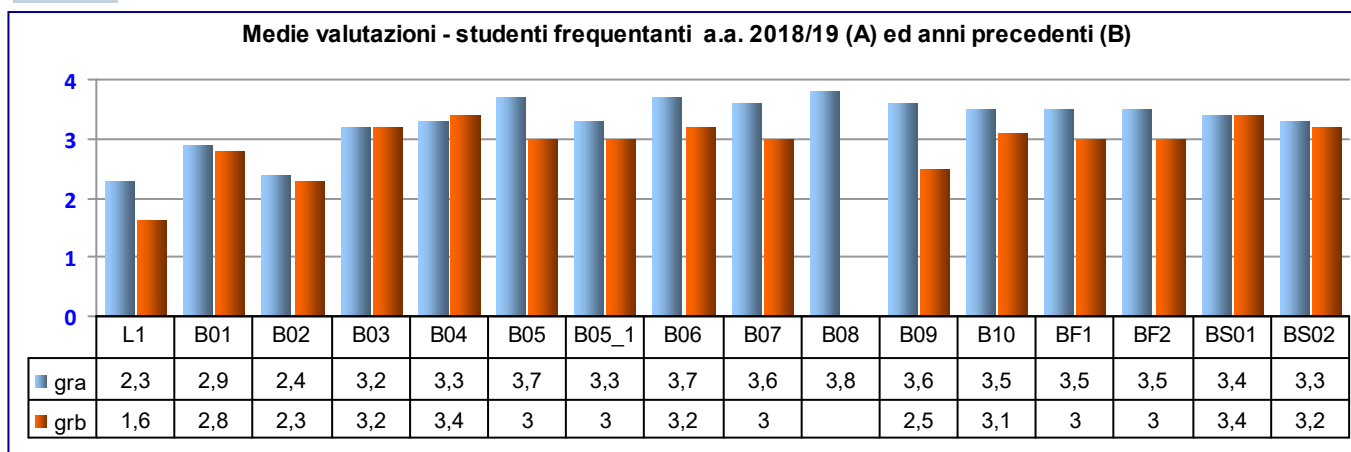
- a) periodo di osservazione: da novembre 2018 a luglio 2019; indicazione del semestre sulla base degli archivi di prog. didattica;
- b) i risultati sono stratificati su 2 gruppi di rispondenti (gruppi A e B): il primo è relativo agli studenti che hanno dichiarato di aver frequentato il corso nell'a.a. corrente 2018/19, il secondo è composto da coloro che hanno frequentato nel 2017/18 o in a.a. precedenti, ma con lo stesso docente (ogni diagramma dichiara nel titolo il gruppo di dati che rappresenta);
- c) nella terza pagina del presente report sono riportate le eventuali risposte a testo libero date dagli studenti.

**NB: il TESTO ESTESO DI OGNI DOMANDA proposta agli studenti è riportato nella tabella al termine del report. Gli item con codice in casella blu sono il gruppo riservato a coloro che dichiarano di aver seguito il 50% o più delle lezioni.**

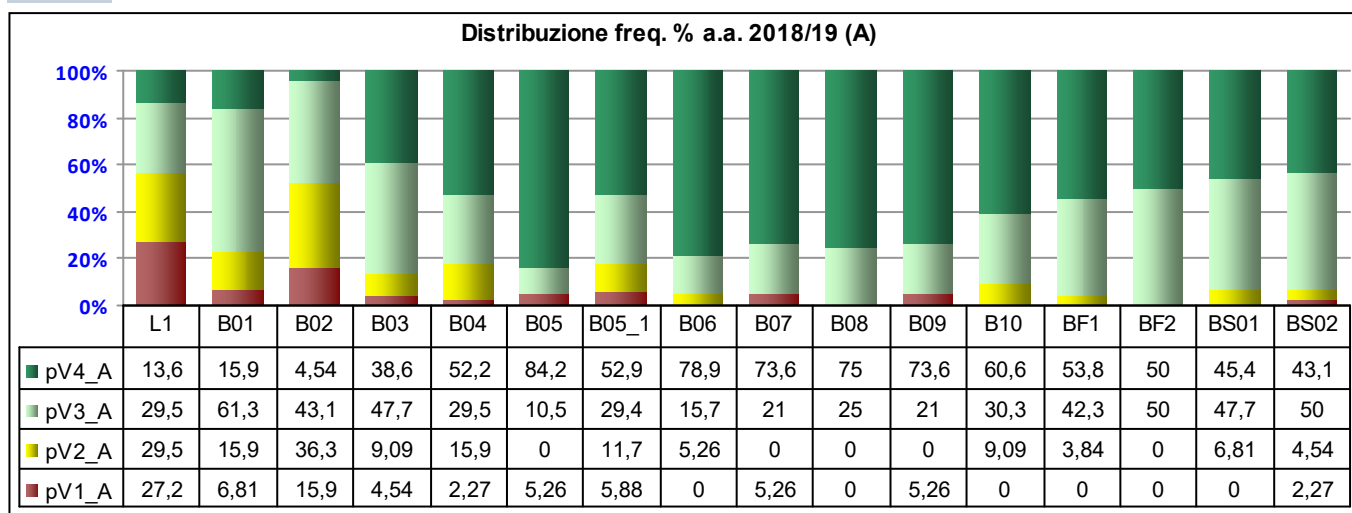
**N° studenti A 44**

**N° studenti B 16**

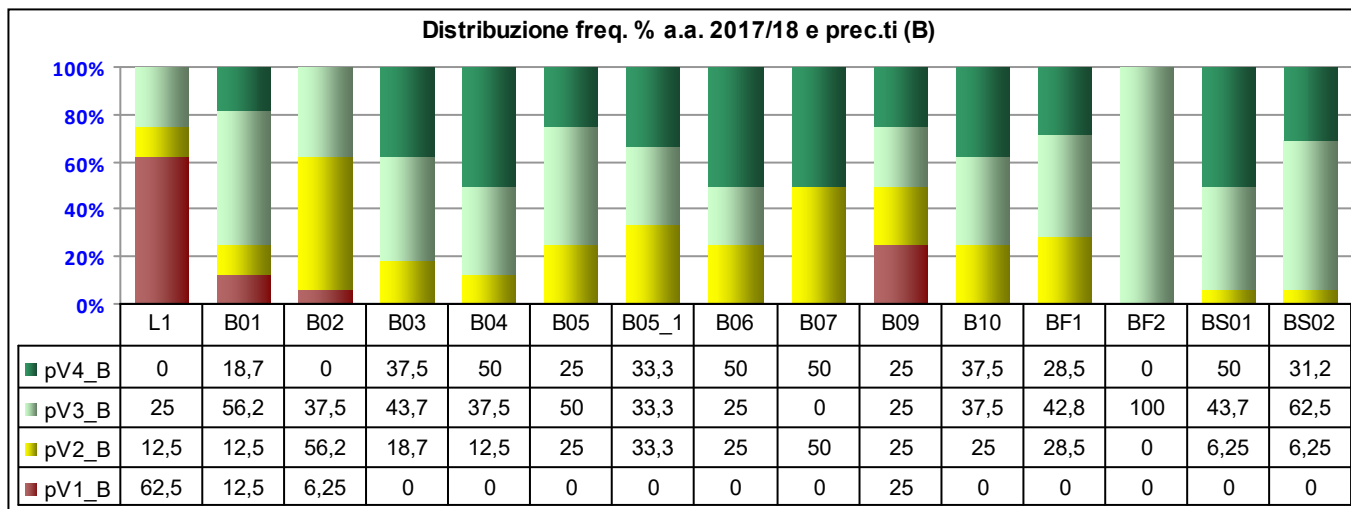
**Graf.1**



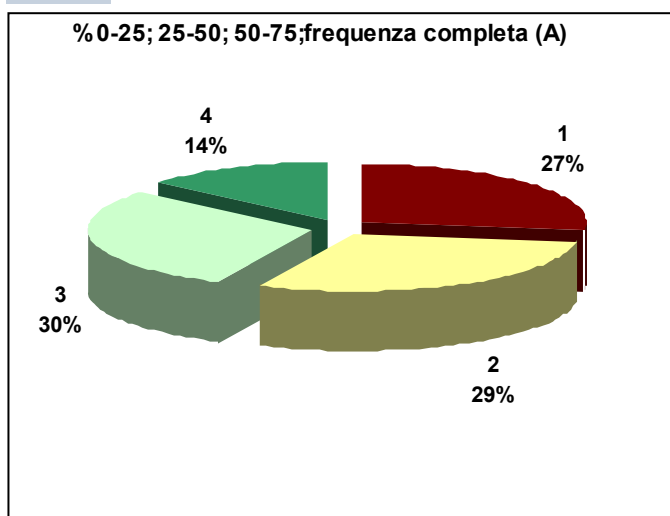
**Graf.2**



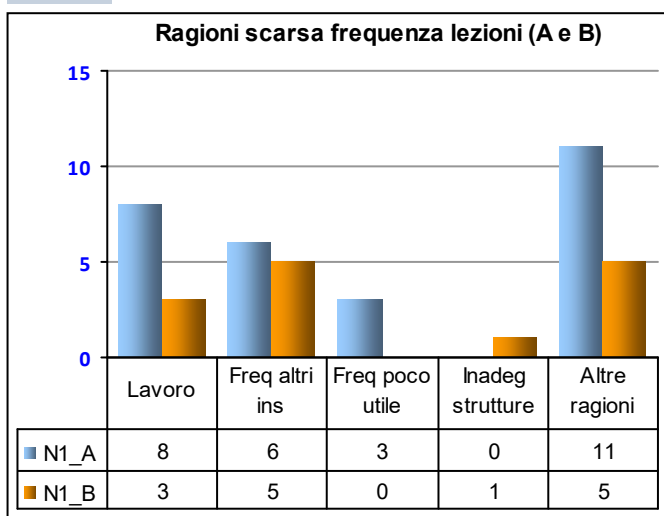
**Graf.3**



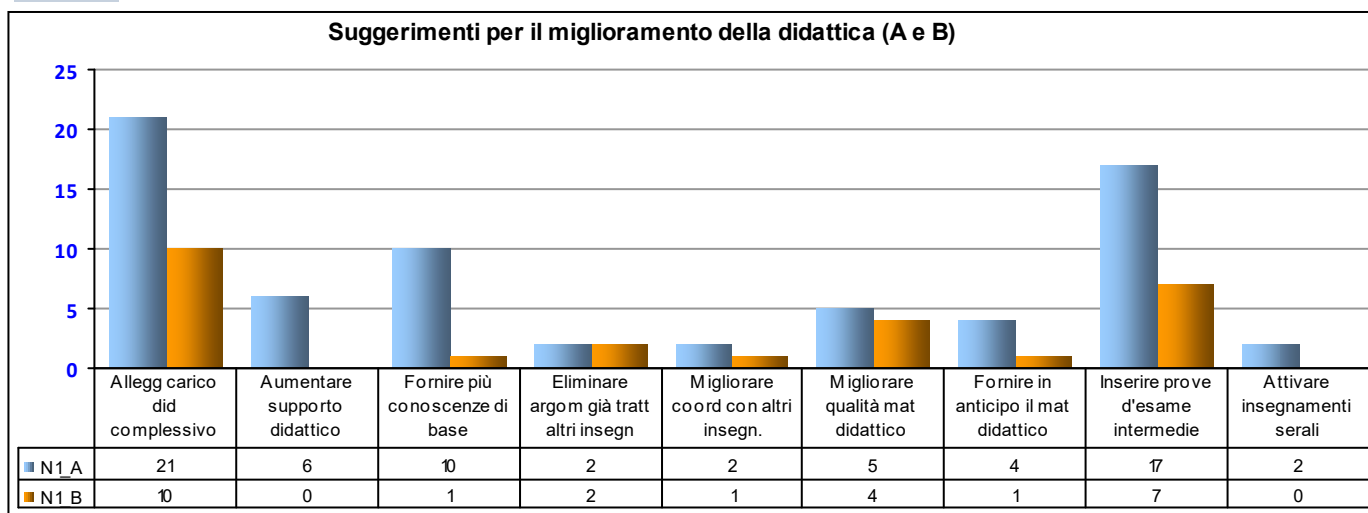
**Graf.4**



**Graf.5**



**Graf.6**



## Risposte a testo libero relative al modulo valutato, relative sia al gruppo "A" che al "B"

192QQ A Il carico di studio mi sembra realmente elevato in confronto ai cfu assegnati.  
credo che alcuni argomenti, come la povertà, potrebbero essere studiati con più semplicità e leggerezza

192QQ A riprogrammate il sito web perché è uno schifo

192QQ A Ho trovato il corso veramente interessante, è uno dei migliori corsi che ho seguito finora.  
Il professore è squisitamente preparato e disponibile. Si nota una preparazione attenta del materiale (slides) di supporto alla lezione, cosa che non sempre si può dire di altri insegnanti.  
Il professore stimola l'attenzione e la curiosità degli studenti, ogni lezione, con dibattiti spontanei fra studenti, esercitazioni, casi di utenti che potremmo trovare in futuro nel nostro lavoro, visione di materiale audiovisivo, l'invito di un collega tedesco per un breve seminario, discussione di argomenti extraaccademici come "l'ecologia ed il problema climatico attuale".  
In breve, valuto il corso come "oltre ogni previsione".

<b>LEGENDA VALUTAZIONI STANDARD sulle affermazioni contenute nei vari item: ==&gt;</b>		<b>n° rispondenti A:</b>	<b>44</b>	<b>n°r B:</b>	<b>16</b>
	1=giudizio totalmente negativo 2 = più no che si 3= più si che no 4 = giudizio totalmente positivo	me A		me B	
<b>L1</b>	La mia presenza alle lezioni è stata: (1 = frequenza minore del 25%; 2 = frequenza minore della metà; 3 = frequenza oltre la metà; 4 = frequenza completa)	<b>2,3</b>		<b>1,6</b>	
<b>B01</b>	Le conoscenze preliminari possedute sono risultate sufficienti per la comprensione degli argomenti del programma d'esame?	<b>2,9</b>		<b>2,8</b>	
<b>B02</b>	Il carico di studio dell'insegnamento è proporzionato ai crediti assegnati? (1 = carico di studio eccessivo; 2 =elevato; 3 = adeguato; 4 = ridotto)	<b>2,4</b>		<b>2,3</b>	
<b>B03</b>	Il materiale didattico (indicato e disponibile) è adeguato per lo studio della materia?	<b>3,2</b>		<b>3,2</b>	
<b>B04</b>	Le modalità di esame sono state definite in modo chiaro?	<b>3,3</b>		<b>3,4</b>	
<b>B05</b>	Gli orari di svolgimento di lezioni, esercitazioni e altre eventuali attività didattiche sono rispettati?	<b>3,7</b>		<b>3</b>	
<b>B05_1</b>	Le aule in cui si svolgono le lezioni sono adeguate? (si vede, si sente, si trova posto)	<b>3,3</b>		<b>3</b>	
<b>B06</b>	Il docente stimola / motiva l'interesse verso la disciplina?	<b>3,7</b>		<b>3,2</b>	
<b>B07</b>	Il docente espone gli argomenti in modo chiaro?	<b>3,6</b>		<b>3</b>	
<b>B08</b>	Le attività didattiche integrative (esercitazioni, tutorati, laboratori, etc.) sono utili all'apprendimento della materia?	<b>3,8</b>			
<b>B09</b>	L'insegnamento è stato svolto in maniera coerente con quanto dichiarato sul sito Web del corso di studio?	<b>3,6</b>		<b>2,5</b>	
<b>B10</b>	Il docente è reperibile per chiarimenti e spiegazioni?	<b>3,5</b>		<b>3,1</b>	
<b>BF1</b>	Il supporto fornito dalla piattaforma di teledidattica Moodle, se presente, ha migliorato l'efficacia dell'insegnamento?	<b>3,5</b>		<b>3</b>	
<b>BF2</b>	I servizi di tutorato da parte di studenti senior (tutorato alla pari), se previsti, hanno fornito un reale sostegno nei rapporti con il docente?	<b>3,5</b>		<b>3</b>	
<b>BF3</b>	non presente				
<b>BS01</b>	E' interessato/a agli argomenti trattati nel corso di insegnamento?	<b>3,4</b>		<b>3,4</b>	
<b>BS02</b>	Giudizio complessivo sull'insegnamento.	<b>3,3</b>		<b>3,2</b>	