

Sociologia del Lavoro

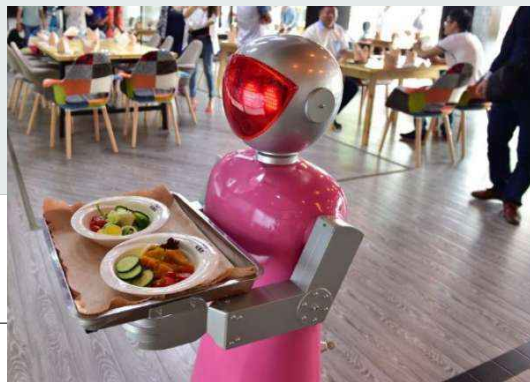


L5 – I soggetti della produzione

15-20 marzo 2017



Matteo Villa matteo.villa@unipi.it



1. Imprenditori

Diverse concezioni; Evoluzione nel tempo di: Proprietà, Moventi, Ruolo (interno / esterno); Una tipologia attuale.

2. Operai

Origini più o meno brutali tra mobilità, emigrazione; Dalla diversità alla Classe; Ruolo del Marxismo; 3 approcci: proprietà/lavoro, Posizione sul MdL, Mestiere/ Professione; Evoluzione: tipo sociale o progresso tecnologico o?

3. Impiegati

Storia antica; Lavoro intellettuale?; 4 Approcci: distinzione, vicinanza, misto, duplicità; Ambivalenza

4. Manager

Origini; Funzioni; Trasformazione identità e immagine sociale

5. Quadri intermedi

I tipi; Fra incudine e martello; Situazione oggi; Evoluzione.

I soggetti della produzione



UNIVERSITÀ DI PISA



Azienda metalmeccanica, di medie dimensioni, circa 140 addetti.

Lo stabilimento è parte di una linea produttiva che ne include altri due di proprietà di un gruppo industriale diversificato. Sono presenti:

- 1. Imprenditori:** proprietà distribuita tra 3 famiglie + piccoli azionisti
- 2. Management:** 1 Manager (si occupa dell'intera linea produttiva) e 2 ingegneri, responsabili della progettazione e della produzione di questa azienda
- 3. Quadri:** Capi reparto (produzione, montaggio, impiantistica), Capi "isole", Responsabili di Manutenzione, Magazzini, Uffici Tecnici e Amministrativi
- 4. Impiegati** (tecnici e amministrativi)
- 5. Operai** (specializzati e generici) **e manovali**



Compito. I cinque gruppi si calano nel loro ruolo all'interno del contesto produttivo – aziendale e provano a rispondere alle seguenti domande:

- A. Cosa vi aspettate da ... chi ... ?
- B. Cosa temete da parte di ... chi ... ?
- C. Cosa potete nei confronti di ... chi ...?



1. Imprenditori

Marshall e Sombart Imprenditore = Capitalista, capitano d'industria, “**padrone delle ferriere**”.

Da metà '900:

- distinzione proprietà / controllo → Finanziari e Manager.
- Economia dei servizi e profili imprenditoriali nuovi

Italia: distretti industriali e figure minori. Riconoscimento sociale + facile x figli.

Genesi sociale controversa: dipende da tempi e modi storia del capitalismo

Marx: Contesto strutturale e distinzioni di classe: Funzionario che dirige, organizza sfruttamento tecnologie → funzioni + che la proprietà).

Weber: Valori religiosi e morali → clima favorevole a intrapresa economica.

Sombart: Biografie. Individuo che spezza conformità sociale e intraprende. Attitudine, personalità: “animal spirits”, creatività.

Schumpeter: Attitudini, Innovazione (Mito). Impresa introduzione di nuove combinazioni e imprenditore soggetto economico che le introduce. Adattivo non solo creativo.

Gallino: Recettore di impulsi e percettore di opportunità, Bisogno di realizzazione.

Comprendere evoluzione nel tempo

- Proprietà
- Moventi
- Ruolo nella produzione
- Ruolo nella società

Una tipologia attuale

- Dinastia industriale. Trasmissione generazionale
- Finanziere. Capitalista monetario, ripartisce rischio, pacchetti e quote
- Top manager. Quote e stock option, decisioni strategiche anche più importanti di proprietari
- Tecnocrate pubblico. Imprese di produzione e public utilities. Impersona socializzazione capitalistica.
- **ALTRI?**

Nascita da sconvolgimento assetti sociali, anche se miglioramenti economici (Polanyi)

Formazione coincide con lavoro salariato, attraverso costrizione e sradicamento:

1. Mobilità sociale (ascendente e discendente),
2. Mobilità territoriale: inurbamenti, trasferimenti, migrazioni.

Diverso da lavoratore tradizionale (macchina, ecc.)

Classe:

- Non all'inizio, diversità, promiscuità (USA: no per flusso continuo, "american dream", antisocialismo diffuso)
- Difesa dallo sfruttamento: da classe in sé a classe per sé (ruolo performativo del Marxismo)

3 Approcci: proprietà / lavoro, posizione nel mercato, mestiere / professione.



3. Impiegati

Origini antiche e lunga storia:

Scribi, Scrivani → Impiegati con la burocratizzazione (Weber). Diffusione imprese private. Differenziazione operativa e standardizzazione. Cambiamento ambienti e tecnologia.

Lavoro intellettuale, produttivo o cosa.... ?

No fatica. Non del tutto esecutivo o direttivo. Routine/Responsabilità tecniche.

Rapporto diverso con datore (lealtà e fiducia) → collaboratore.

Ambiente diverso. Privilegi diversi. Segni distintivi, white and blue collar.

Più numerosi: classe media. Individuo e collettivo, lotta e sindacati? Figure ironiche.

4 approcci:

1. Distinto e distante da altri lavoratori (Tesi della specificità, Weber) x mercato, lavoro, status.
2. Vicino classe operaia (Tesi proletarizzazione, Kautsky): salariati. Mansioni, dequalif. degradaz.
3. Misto borghesia e proletariato. Tesi della eterogeneità, carriere e caratteristiche diverse
4. Duplicità. Profilo socialmente sfuggente ambiguo tra ceto/classe, individuale/collettivo.

Ambivalenze di equità retributiva, appartenenza, modi di azione. Giano Bifronte

Origini:

Da cambiamento struttura patrimoniale, dimensioni, complessità e assetto funzionale:
Nuova figura nei rapporti capitalisti-operai ('800: non si sarebbe immaginato). Nuova classe?

Funzioni: Interpersonali, Informative, decisionali

Ruolo: Strategico, Tattico, Coordinamento dimensioni Socio-tecniche

Stile di leadership: autoritaria, paternalistica, consultiva, partecipativa

Identità e immagine sociale

- Trasformazione x allargamento azionisti → più differenziato e stratificato.
- Manager non imprenditore e capitalista, si somigliano: responsabilità senza proprietà.
- Assicura continuità, stabilità e persistenza. Pagati bene. A rischio reputazione
- Istituzionalizzato come élite sociale oltre l'industria

Immagine, ideologia, paccottiglia culturale.

- Conflitti, rivalità, particolarismi, giocatori No riflessivo e sistematico, varietà, brevità, frammentarietà
- Carriera dipende da molti fattori non solo competenze e impegno.
- **Oggi grandi problemi di competizione e rapporto anche con società e comunità. Etica e paghe.**



5. Quadri intermedi

Origini: Tra impiegati e manager: capi, tecnici, professionals

Tra incudine e martello

Distinzioni di abbigliamento, sorveglianza, mediazione tra logiche e livelli

Duplice funzione: top-down / bottom-up

No uniti in organizzazione, non ben visti come categoria contrattuale da imprenditori e sindacati.

Dipendenti, rilevanti ma non dirigenti.

Codice civile distingue 4 figure: dirigenti, quadri, impiegati, operai (dal '85).

Evoluzione: Funzioni mutano con **organizzazione** e **tecnologia** e richiedono più o meno **competenza, potere, autonomia, controllo**. Touraine, su innovazione tecnologica:

- **Macchine polivalenti**, direzione onnipotente ma “incompetente”, socialmente lontano ma vicino all'operaio di mestiere.
- **Macchine monuso**, diventa organizzatore, tecnico e capo, ma organizzazione taylor-fordista lascia pochi margini. Capi orientati alla produzione e orientati ai dipendenti. Il secondo può favorire maggiore produzione (Likert). Democratici, autoritari e misti.
- **Macchine transfer** (informatica). Problemi di gestione tecnica. Centrato sui risultati più che sulle procedure. Coinvolgimento lavoratori, gerarchie corte, appiattare organigrammi ma molti ranghi simbolici.

I) Funzioni del processo produttivo:

- Management
- Progettazione e design
- Fornitura, Acquisto, Magazzino
- Produzione
- Montaggio, Assemblaggio, Installazione
- Commerciale: Marketing e Vendita
- Amministrativo, Legale e Contratti
- Gestione risorse umane
- Trasporto

II) Casi e componenti del prodotto: tabella

III) **Compito 1:** In gruppo, scegliere uno dei casi e provare a immaginare la situazione, il funzionamento, quindi rispondere alle domande del foglio:

IV) **Compito 2:** Provare a riflettere su quali potrebbero essere le possibili conseguenze per i lavoratori in una delle parti del processo produttivo esternalizzate (cfr. foglio):

Sintesi – “nuovi” mondi della produzione



UNIVERSITÀ DI PISA

